

**第32回 サン・スーシ大会**  
**関東パーク0ツアー2013(第1戦) in かながわ「中井中央公園」**  
**兼 2013年世界選手権 日本代表推薦指定大会**

## プログラム

- 【主催】 オリエンテーリング・クラブ サン・スーシ  
 【後援】 中井町  
 神奈川県オリエンテーリング協会  
 【開催日】 2013年4月7日(日) 雨天決行 荒天中止  
 【会場】 中井町農村環境改善センター  
 神奈川県足柄上郡中井町比奈窪 56

ごあいさつ

オリエンテーリングクラブ サン・スーシ会長 尾上秀雄

この度は第32回サン・スーシ大会にご参加いただきましてありがとうございます。

サン・スーシは、本年2月に第31回大会を開催したばかりですが、今回もニューマップでの大会を用意しました。関東パーク0ツアー2013の初戦として挑戦していただきます。狭いエリアですが、コースは2013年世界選手権大会の日本代表選手を選考するスプリント推薦大会にも指定されているので標準のスプリント仕様にしてあります。

スプリントは短いので1本だけでは物足りないという方のために、当初の予定にはなかったオプションコースを急遽用意しました。同じ場所を使用しますが一味違ったコースにしてありますので、お楽しみいただければと思います。

最後になりましたが、この大会開催にご理解ご協力をいただいた関係各所に感謝いたします。

### 1. 会場までのアクセス

<電車>

- JR東海道線「二宮」駅南口下車  
 神奈中バス4番乗り場より  
 <ニ30系統>比奈窪行き または  
 <ニ31系統>高尾行き 乗車  
 『中井役場前』バス停下車すぐ
- 小田急小田原線「秦野」駅北口下車  
 神奈中バス5番乗り場より  
 <秦15系統>比奈窪行き  
 『比奈窪』バス停下車徒歩1分

【二宮駅・秦野駅からのバス時刻表】

JR二宮駅南口 4番乗り場バス時刻表

8時	02 20 40
9時	10 30 55
10時	25 55



小田急線秦野駅北口 5番乗り場バス時刻表

8時	なし
9時	10
10時	30

## <車>

- 参加者用駐車場は図の緑ピンの場所です。係員の誘導に従って奥から詰めて駐車して下さい。
- 事前申込時に受け付けた台数の駐車場を確保したため、駐車券は発行しません。
- 駐車場は8：30以降使用可能です。駐車場入り口にフラッグを設置します。
- 指定された駐車場以外は駐車禁止です。判明した場合は失格になります。また公園内には絶対に入らないでください。
- 駐車場から会場までは徒歩10分です。誘導テープなどを設置します。
- 中井町役場駐車場は駐車禁止です。

## 2. タイムテーブル

### <スプリント競技>

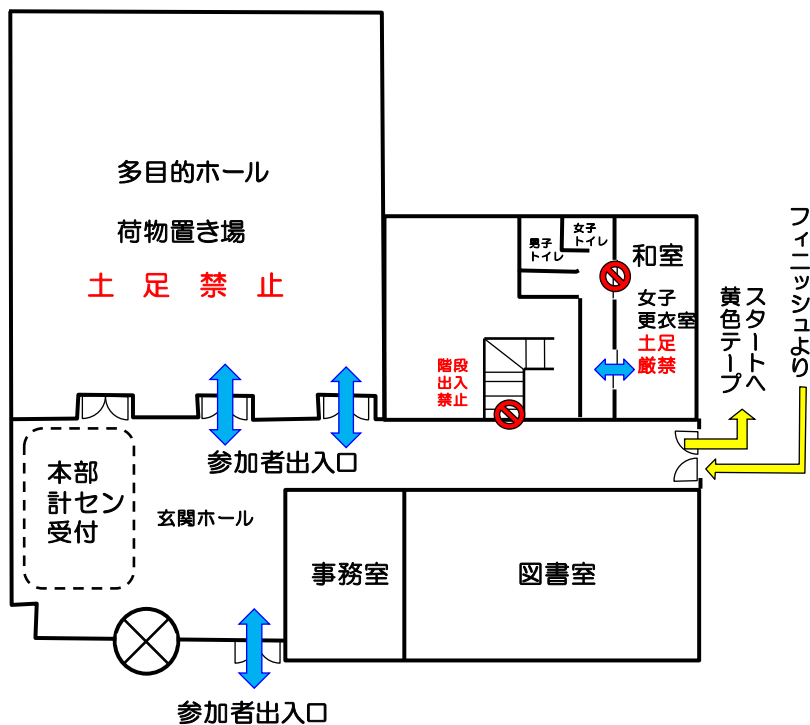
- 9：30 会場オープン
- 9：45 スプリント受付開始
- 10：45 スプリントスタート開始
- 11：00 スプリント受付終了
- 11：00 オプションレース受付開始
- 11：30 オプションレーススタート開始
- 12：44 当日申込みスプリントスタート開始
- 13：00 スプリントスタート閉鎖
- 13：30 スプリント表彰式（予定：準備出来次第）
- 15：00 フィニッシュ閉鎖
- 16：00 会場クローズ

## 3. 集合場所（更衣所）

中井町農村環境改善センター1F 多目的ホール

- 地図を参照（バス停からのテープ誘導はありません）
- 多目的ホールの開場時刻は9：30 閉場時間は16：00です。
- 1F 和室を女子更衣室として使用できます。

【会場レイアウト図】



#### 4. 受付（多目的ホール玄関）

受付時間 9時45分～11時00分

##### ・事前申込者

\* 事前申込用受付で自分のエントリー番号を告げ、下記の参加費を支払って下さい。

\* S Iカードレンタルの方にはS Iカードをお渡しします。

##### 【事前申込み者参加費表】

	SI レンタルの方	マイ SI の方
一般	1,400 円	1,200 円
高校生以下	800 円	800 円

##### ・当日申込者

\* 当日申込受付で申込用紙を受け取り、必要事項を記入してください。

\* 申込書に必要事項を記入し、参加費をお支払い下さい。

\* スタート時刻は申し込みと同時に指定します。

	SI レンタルの方	マイ SI の方
一般	1,600 円	1,400 円
高校生以下	800 円	800 円

・コンパスの必要な方は受付で貸し出します。但し紛失時は 2000 円をご負担ください。

##### オプションレース受付

・オプションレースの受付は 11:00～13:00 の間、玄関ホールの受付で行います。

・L クラスのレース後にお申込みください。

・オプションレースは 1 人 300 円(地図・SI レンタル含む)です。

・マイ SI は使えません、全員レンタル SI となりますのでご了承下さい。

・オプションレースはスタート時刻指定をしません。1 分毎のフリースタートとなります。

#### 5. 公式掲示板（多目的ホール玄関）

・競技に関する注意事項、変更事項を掲示しますので、必ずご覧ください。

#### 6. 更衣所・S Iカード

##### 6-1 更衣所

・男子更衣所は 1 F 多目的室、女子更衣所は 1 F 和室です。(会場レイアウト図参照)

・更衣所は飲食可能ですが、自分で出したゴミは必ず持ち帰るようにして下さい。

・コントロール位置説明はスタート地区で配布します。

##### 6-2 S Iカードについて

・本大会では SportIdent 社製電子パンチ（以下 S I）システムを使用します。

・S Iシステムは、競技者が持つ「S Iカード」を、各コントロールに設置してある「コントロールステーション」に差し込む（以下パンチする）ことで、通過の証明となります。

パンチは、差し込んだときの光と音で確認できます。

・コントロールステーションの見本を玄関に設置します。クリア後にこの見本でパンチの試しを必ず行ってください。音もしくは光の反応がない場合には受付に申し出て下さい。

・S Iカードを紛失された方は失格となります。また、S Iカードを破損・紛失された場合は実費(4000円)を申し受けますので紛失されないよう、ご注意ください。

## 7. テレイン・地図について

### 7-1 テレインプロフィール

- 手入れの行きとどいた典型的な都市型公園です。あまり広くない場所なのでレッグ線が交錯しています。コントロールの順番にも気を配ってください。アップダウンや通行不能箇所のあるエリア、およびトンネルの組み合わせでのルート選択が勝負を分けることでしょう。またミクロなルート取りの違いや、迷路状エリアでの瞬時の迷いが微妙な差を生むでしょう。

### 7-2 地図 JSSOM 2007 準拠 「中井中央公園」 <New Map>

縮尺 1:4000 等高線間隔 2m A4 サイズ プリント出力

特殊記号 (黒のX) : 人口特徴物、石碑

コントロール位置説明 I O F 記号による

※大会前のオリエンテーリング目的での中井中央公園への立ち入りを禁止します。

### 7-3 競技中の注意(通行禁止場所)

- 地図上でパープルハッチの掛かっている車道は横断禁止です(写真 1)。ハッチの掛かっていない部分および駐車場は通行可能ですが、車両の通行がありますのでくれぐれも安全確認を怠り無く、事故の無いようにお願いします。



写真1

- 公園内に年少者の多い遊び場があります(写真 2)。地図上でパープルハッチで示されたエリアは、立入禁止です。その他のエリアも来園者との接触が起きない様に充分注意して下さい。



写真2

- 植え込みやフェンスで、実際は物理的に通れる部分であっても、地図上で通行禁止の描画になっている部分は通行禁止です。ここを横断した場合は失格とします。右に植え込みの例を示します(写真 3)。



写真3

## 8. コース一覧とウイニングタイム

※Sクラスは申込みが無かったため、実施しないこととしました。

コース	距離	ウイニング
L	3.1 km	14分
オプション	2.6km	12分

※コース距離は通行禁止部分避けた実走距離です

※Lクラスは、パークツアーの対象クラスとなります。

※競技時間は、50分です。競技時間を越えた場合は、失格となります。

※オプションレース単独での申し込みは出来ません。

## 9. 競技上の重要な注意

＜競技規則＞本大会は「日本オリエンテーリング競技規則」に則ります。

＜競技種別＞個人によるポイントオリエンテーリング（スプリントディスタンス競技）です。

＜計時方式・通過証明＞SportIdent社の電子パンチングシステムを使用します。

＜位置説明＞スタート枠でスタート2分前に配布します。ケース等をお持ちになると便利です。

地図上にも印刷されていますので、不要な人はゴミにしないために取りしないでください。

＜立入禁止＞トレイン内には、民家の敷地や花壇など地図表記で禁止された場所以外に、パープルの縦ハッチで表記された場所があり、立入禁止です。当該エリアに立ち入りが判明した競技者は失格とします。

＜横断禁止＞スプリント競技では、横断禁止の地図表記（太い黒線で描かれた柵や石崖など）で示された部分は、物理的に横断できる場所でも横断禁止です。この部分を横断したことが判明した競技者は失格とします。

＜車道通過＞トレイン内に車が走行する車道を横断・通過する箇所があります。また、駐車場は通行可能ですが車の出入りが有ります。横断時は自己責任において車両等に十分注意して走行して下さい。

＜けが人救助＞けが人の救助はすべてにおいて最優先されます。

＜途中棄権＞途中で棄権する場合も必ずS Iカードをフィニッシュまたは本部へ提出して下さい。絶対に無断で帰宅しないようにお願いします。

## 10. スタート

- スタートまで760m、徒歩10分です。黄色テープで誘導します。
- S Iカードのない方はスタートできません。
- スタート地区にある時計の時刻表示は現在時刻を示しています。

### • スタート方法

- 3分前 : S Iカードのクリア・チェックを行い、参加クラスの枠に入ってください。
- 2分前 : 枠を1つ進み、必要な人のみ位置説明を取ってください。
- 1分前 : 枠を1つ進んで、待機してください。
- スタート : プザーと同時に地図をとってスタートして下さい。スタート後は赤白テープ誘導に沿って進むとコントロールフラッグがあります。ここが地図上のスタート地点（△印）です。

- 遅刻者は、係員に申し出て指示に従ってください。  
遅刻者の記録は、正規のスタート時刻から計算して、正規の記録として扱います。
- スタートは13時00分に閉鎖予定です。閉鎖時刻以降はスタートできません。
- ウォーミングアップエリアは特に設けません。

## 11. 競技

- コントロールに到着したらコントロール番号を確認の上、S Iカードでパンチしてください。間違ったコントロールをパンチした場合は、そのまま続けて、正しいコントロールに進んでパンチしてください。正しい順序のパンチが確認できればOKです。
- 万が一、光も音も確認できない場合は、コントロールに設置されているパンチ器具で地図のリザーブ欄（R1、R2、R3）にパンチしてきてください。これが通過証明になります。S Iカードの使用方法がわからない方は受付でお尋ね下さい。
- 怪我人を発見した場合は、場所・状況を役員に連絡してください。怪我人の救助は競技より優先されます。

## 12. フィニッシュ

- 最終コントロールからフィニッシュまでは、赤白テープ誘導です。
- フィニッシュはパンチングフィニッシュです。フィニッシュステーションは複数設置されていますが、どれでも使えます。
- フィニッシュではS Iカードを回収しません。各自で会場まで持ってきてください。
- 会場でS Iカードを読み込ませて初めて競技成立となります。フィニッシュから会場までの時間はカウントされませんが、成績確定のため、速やかに読み込ませるようにしてください。
- 地図のリザーブ欄にパンチした場合は、大会本部の役員に申告し地図を渡してください。
- フィニッシュでは苦情・申告等は受けられません、大会本部でお願いします。
- フィニッシュで地図回収を行いません。（スタート前の方に地図を見せないで下さい。）
- フィニッシュから会場までは、スタートへの誘導テープを逆にたどってください。
- S Iカードを読み取った後、レンタルS Iカードは回収します。
- 速報は、多目的ホール玄関に張り出します。

## 13. 表彰

入賞者が確定次第（13:30頃を予定）、表彰式を男子更衣所の中で行います。  
3位まで表彰します。

## 14. オプションレース

1レースだけでは物足りないという方にオプションレースを用意しました。

- 参加料（300円）を会場の受付で支払い、S Iカードを受け取ってください。
- スタートは1本目と同じ場所です。地図はスタート地区にあります。
- S Iカードのクリア・チェックを忘れずに行ってください。
- 準備できた人から並んでいただき、チャイマーの合図で順にスタートしてください。
- パンチングスタートです。
- フィニッシュ後は、本大会と同様にS Iカードを読み込ませてください。
- フィニッシュ閉鎖は15:00です。

## 15. 大会本部

### 15-1 申告

- 調査依頼その他の申告は、書面で大会本部に提出してください。回答は、公式掲示板に掲示します。

### 15-2 欠席者地図

- スタート閉鎖時刻の30分後を目安として、欠席者の地図を会場で返却いたします。欠席者の地図の郵送は行いません。

### 15-3 成績表受付・地図販売

- 成績表受付・地図販売は13時00分頃より会場で行ないます  
成績表 300円 コース地図 300円  
なお、本大会の成績は成績確定次第、Web上でも公開します。  
<http://www4.plala.or.jp/sans-souci/event/taikai32/index.html>

### 15-4 救護

- 本部にて応急処置はいたします。

## 16. 注意事項

- 金属ピン付きシューズの使用は禁止します。
- 競技終了は15:00です。競技途中であっても競技を終了してください。  
コントロール及びフィニッシュはこの時刻に撤収・閉鎖されます
- 競技途中で棄権する場合も、必ずフィニッシュを通過してください。  
やむを得ずフィニッシュを通過できない場合でも、なんらかの方法で役員に連絡してください。
- 大会当日の天候により主催者が参加者の安全が確保できないと判断した場合は、大会を中止します。なお、大会が中止の場合でも参加費の返金はありませんのであらかじめご了承ください。
- スポーツ傷害保険には主催者側で加入しますが、万が一に備えて健康保険証、又はコピーをご持参ください。
- 主催者は参加者が自分自身及び第三者に与えた損害に対し一切責任を負いません。
- コンビニは会場周辺にはありません。駅の近くの店などをご利用ください。
- ごみは各自自宅までお持ち帰りください。会場周辺には絶対に捨てないでください。

## 17. 大会運営へ協力をお願い

- 会場の清潔な利用 へのご協力をお願い致します。  
本大会はごく少人数での運営となりますので、スムーズな運営にご協力お願い致します。

## 18. 問合せ先

E-mail onoe@hear.to  
携帯 090-1460-6403 (オノエ)