

頑張れ！ おさか ひさし 纒坂 尚（早稲田4）

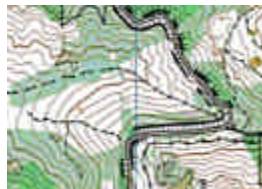
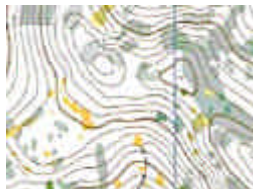
～ 賢いオリエンテーリングで差を付けよう！ ～



以下の記述は正しい？ 間違い？

- ・サン・スーシはクラブカップ7人リレーで2位になったことがある。
- ・サン・スーシにはインカレクラシック連覇の人を含め、チャンプが3人いる。
- ・サン・スーシにはWOCクラシック日本人歴代最高順位26位の人がいる。
- ・サン・スーシは今まで開催した22回の大会で不成立を出したことは一度も無い。
- ・サン・スーシでOCADのライセンスを保有している会員は10人いる。
- ・サン・スーシが保有しているS 機材はステーション50個、カード200枚である。
- ・サン・スーシの今後の公園地図開発目標は「2年間で10枚」である。

全部正解です。サン・スーシはこんなクラブです。



ORIENTEERING CLUB SANS SOUCI



OLC SANS SOUCI
JAPAN

<http://www4.plala.or.jp/sans-souci>

主な活動地域は神奈川県中部～西部です。
連絡先 :大場隆夫 (事務局)

takao-ohba@msg.biglobe.ne.jp